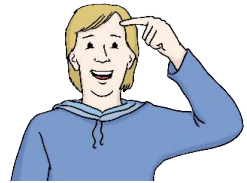
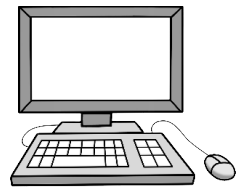


Die Internet-Seite www.md-wl.de soll barriere-frei sein.

Barriere-frei bedeutet:

Alle Menschen können die Internet-Seite gut benutzen.



Zum Beispiel auch:

- gehörlose Menschen
- blinde Menschen
- Menschen mit Lern-Schwierigkeiten

Es gibt Gesetze.

Gesetze sind Regeln.

Ein Gesetz heißt:

Barriere-freie Informations-Technik Verordnung (BITV).

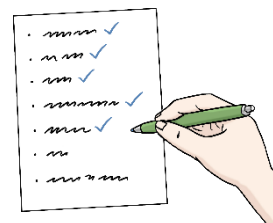


Eine Firma hat unsere Internet-Seite geprüft.

Die Firma heißt: anatom 5.

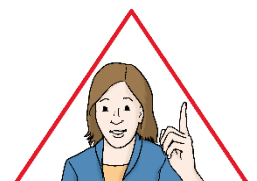
Die Firma hat geprüft:

Halten wir uns an dieses Gesetz.



Die Firma hat gesehen:

Die Internet-Seite ist **nicht** ganz barriere-frei.



Es können noch nicht alle Menschen die Internet-Seite gut benutzen.

Wir haben schon viel verbessert.

Wir wollen die Seite noch weiter verbessern.

Zum Beispiel für Menschen mit Lern-Schwierigkeiten.

Wir wollen Menschen mit Lern-Schwierigkeiten

in Zukunft automatisch zusätzliche Infos geben.

Damit sie unsere Texte besser verstehen.

Sie können die Seite nicht gut benutzen.

Dann sagen Sie uns gerne Bescheid.

Sie können uns schreiben.

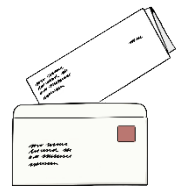
Unsere Adresse ist:

Medizinischer Dienst Westfalen-Lippe

Externe und interne Kommunikation

Roddestr. 12

48153 Münster



Unsere Mail-Adresse ist:

info@md-wl.de



Unsere Telefon-Nummer ist:

02 51 – 53 54 0



Wir versuchen schnell zu antworten.

Spätestens nach 1 Monat.

Wir hoffen:

Sie sind mit unserer Antwort zufrieden.

Vielleicht sind Sie mit unserer Antwort nicht zufrieden.

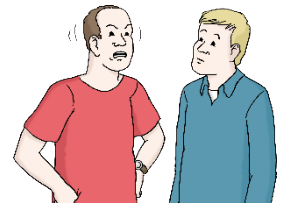
Dann können Sie sich bei einer anderen Stelle beschweren.

Die Stelle heißt:

Schlichtungs-Stelle.

Schlichtung bedeutet:

Einen Streit lösen.



Die Menschen von der Stelle helfen Ihnen.

Wir überlegen alle zusammen:

Welche Lösung können wir finden.

Das ist für Sie kostenlos.



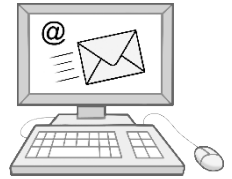
Mehr Infos bekommen Sie auf dieser Internet-Seite:

www.mags.nrw/ombudsstelle-barrierefreie-informationstechnik



Das ist die Mail-Adresse von der Schlichtungs-Stelle:

ombudsstelle-barrierefreie-it@mags.nrw.de



Die Bilder auf diesen Seiten sind von der

© Lebenshilfe für Menschen mit geistiger Behinderung Bremen e. V., Illustrator

Stefan Albers, Atelier Fleetinsel, 2013.